

STAN PROJEKTOWANY

Instalacja wod.-kan. - Rzut parteru cz.1

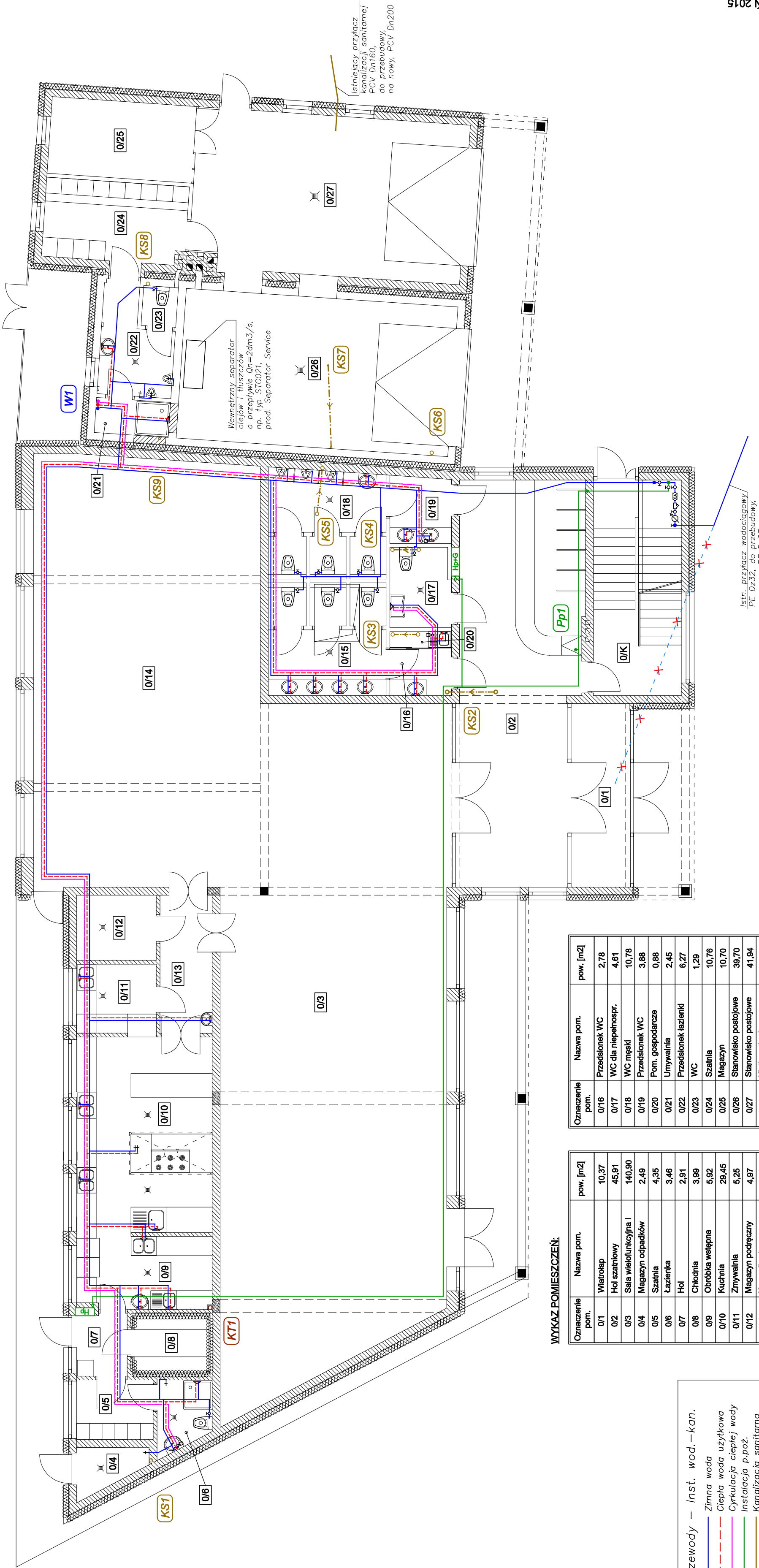
Skala 1:100

SKALA 1:100

Rozbudowa, przebudowa i nadbudowa istniejącego budynku z garażami, pełniącego funkcję usługową, społeczno-kulturalną, wraz ze zmianą sposobu użytkowania poddasza z przeznaczeniem na cele użytkowe

dz. nr 309, 310, 311, 312 i 858, jedn. ewid. 180606 2.0005, 36-122 Kopcie, gm. Dziłkowiec

Gmina Dziłkowiec 36-122 Dziłkowiec 2



Przewody – Inst. wod.-kan.

- Zimna woda
- Ciepła woda użytkowa
- Cyrkulacja ciepłej wody
- Instalacja p.poż.
- Kanalizacja sanitarna
- Kan. sanit. pod strzemem
- Kanalizacja technologiczna

WYKAZ POMIESZCZEŃ:

Oznaczenie pom.	Nazwa pom.	pow. [m2]
0/1	Wiatrołap	10,37
0/2	Hol szatniowy	45,91
0/3	Sala wielofunkcyjna I	140,90
0/4	Magazyn odpadków	2,49
0/5	Szatnia	4,35
0/6	Łazienka	3,46
0/7	Hol	2,91
0/8	Chłodnia	3,99
0/9	Obróbka wstępna	5,92
0/10	Kuchnia	29,45
0/11	Zmywalnia	5,25
0/12	Magazyn podręczny	4,97
0/13	Komunikacja	6,88
0/14	Sala wielofunkcyjna II	94,68
0/15	WC damski	11,39

Oznaczenie pom.	Nazwa pom.	pow. [m2]
0/16	Przedślonok WC	2,78
0/17	WC dla niepełnospr.	4,61
0/18	WC męski	10,78
0/19	Przedślonok WC	3,88
0/20	Pom. gospodarcze	0,88
0/21	Umywalnia	2,45
0/22	Przedślonok łazienki	6,27
0/23	WC	1,29
0/24	Szatkia	10,76
0/25	Magazyn	10,70
0/26	Stanowisko postojowe	39,70
0/27	Stanowisko postojowe	41,94
0/K	Klatka schodowa	17,81
	Łącznie	508,96

PROJEKTANT:
mgr inż. Marek Drozd
up. nr PDK/0127/POOS/07

SPRAWDZAJĄCY:
mgr inż. Mariusz Mazur
up. nr PDK/0084/POOS/13

ASYSTENT PROJ.:
mgr inż. Jolanta Drozd

ASYSTENT PROJ.:
mgr inż. Magdalena Twardak

INST. SANITARNE

RID-kon

Wspieranie inwestycji

Adres biura: ul. Mostowa 2/I piętro 37-700 Przemyśl, www.ridkon.pl

STAN PROJEKTOWANY

Instalacja wod.-kan.

Rzut parteru cz.1

PB

S-1

GRUDZIEŃ 2015